

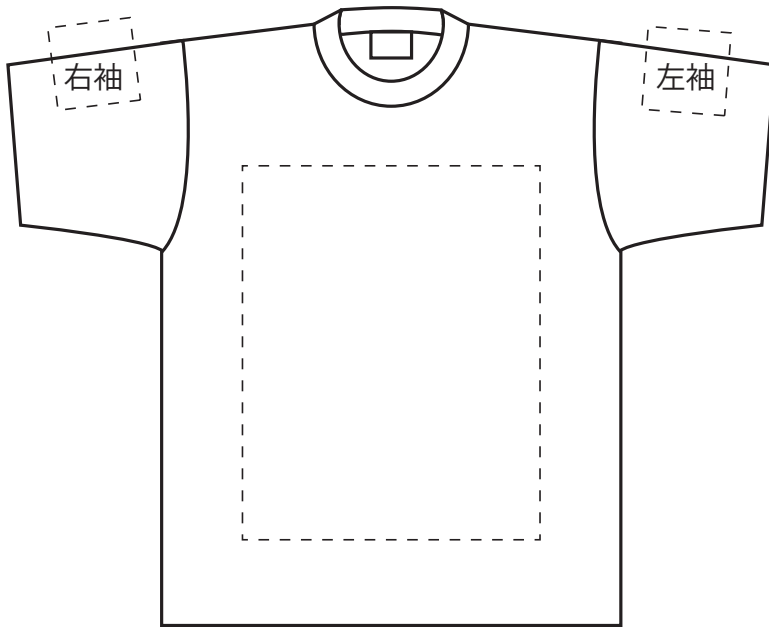
プリントイメージ下書き用紙

お名前： _____

▼プリントイメージの下書きをご記入いただき 見積り申込書と一緒にFAX送信してください

※点線内にイメージを取めてください

※書体番号、カラー番号をご指定ください(ホームページ参照)



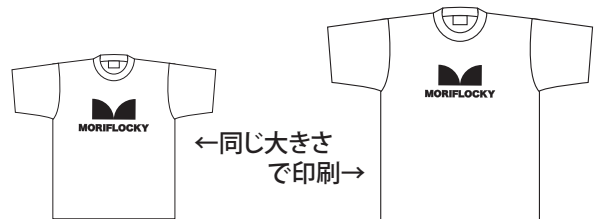
記入例

A-6の書体
黒C22で文字

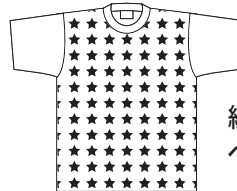
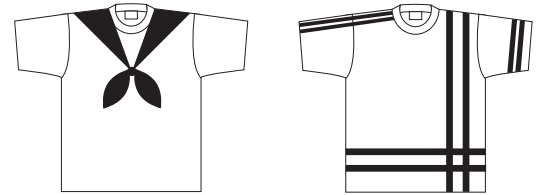
ト音記号を
中央ナナメに!
ピンクC27



全てのサイズのTシャツに同じ大ききでプリントされるため
小さいTシャツと大きいTシャツで見え方が異なります。



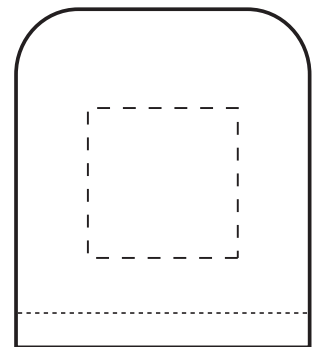
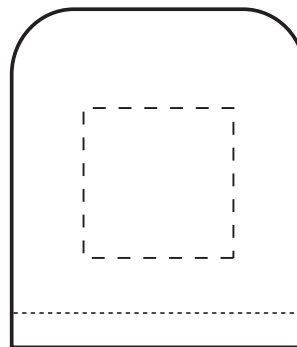
× このようなプリントはできません



縫い目から3cm以上離れた位置
へのプリントになります

※右袖

※左袖



☆原稿としては使えません！

- ・この用紙はプリントイメージを伝えていただくためのもので、原稿としては使えませんのでご注意ください。
- ・原稿となるイラストのご入稿は無地の白い紙に(ラインの入っているノート等は不可)黒のペンで(鉛筆不可)なるべく実寸と同じ大ききで
はっきりと描いて下さい。原稿は折りたたまず、封筒に入れて郵送してください。
- ・デジタルデータでの入稿の場合はメールでお送りください。✉ info@mori-flocky.jp



株式会社 **モリ・フロッキー**

▲FAX:086-473-2932